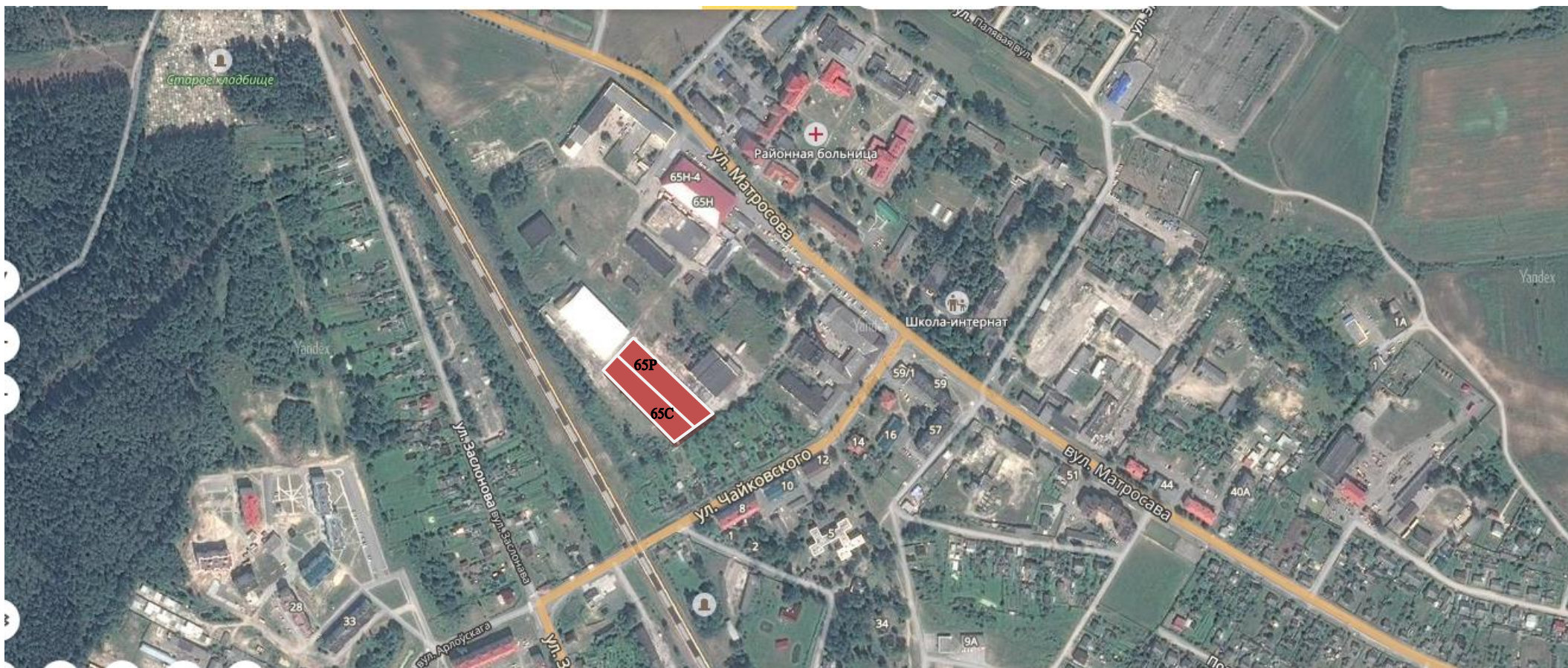


Земельные участки, включаемые в перечень участков, предназначенные для предоставления инвесторам и организациям для строительства объектов производства в г. Ганцевичи по ул. Матросова (№65Р – 0,40 га, №65С – 0,44 га)



Земельные участки, включаемые в перечень участков, предназначенные для предоставления инвесторам и организациям для строительства объектов производства в г. Ганцевичи по ул. Промышленной (№8 – 0,20 га, №10 – 0,20 га, №12 – 0,20 га, №14 – 1,1 га)

